

Informationen über das Fichte-Gymnasium

Herzlich willkommen!



Unsere Schule...

- ... liegt in der Innenstadt von Karlsruhe, wenige Gehminuten von den Haltestellen Europaplatz und Karlstor.
- ... hat ca. 770 Schülerinnen und Schüler, 76 Kolleginnen und Kollegen, eine Schulsozialarbeiterin, zwei Sekretärinnen und einen Hausmeister. Außerdem unterstützen uns drei Reinigungskräfte und zwei Mensabedienstete.
- ... war Standort des ersten Mädchengymnasiums Deutschlands.



Lebendiges Schulleben...

- ... in besonderen Gebäuden,
- zwei abgeschlossenen Schulhöfe
- mit einer starken Schülermitverantwortung (SMV),
- einer großen Zahl an sozialen Projekten,
- eine engagierte Lehrer- und Elternschaft.



Leitbild

- Unsere Vielfalt, deine Chance -

Kommunikation

Wir gehen respektvoll miteinander um.

Selbstverständnis

Uns ist es wichtig, Stärken und Kompetenzen zu entwickeln.

Schule als Lebensraum

Wir setzen uns für eine starke Schulgemeinschaft ein.

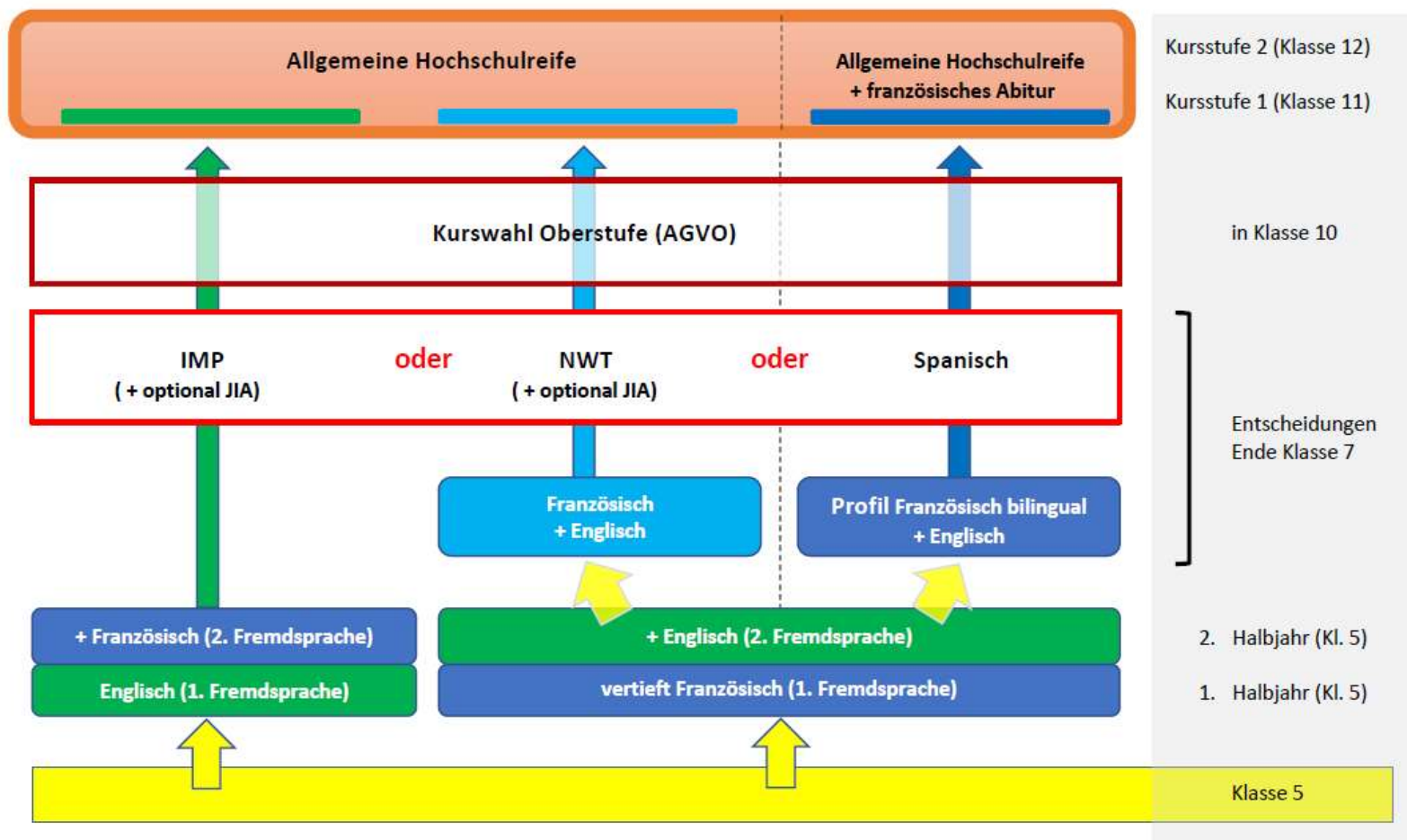
Selbstständigkeit und Eigenverantwortung

Wir wollen Selbstständigkeit und Selbsttätigkeit ständig erweitern.

Das Besondere an unserer Schule

- Internationale Ausrichtung – Sprachenvielfalt
- Starkes MINT-Profil – Junior-Ingenieur Akademie
- Lebendiges Schulleben in besonderen Gebäuden – eine starke SMV, eine engagierte Lehrer- und Elternschaft
- Tägliche Betreuungsmöglichkeit bis 16 Uhr

Mögliche Laufbahnen bei uns



Studenten-tafel Klasse 5 am Beispiel „Französisch-Schwerpunkt“

	D	M	Rel	S	E	F	Mu	BK	BNT (*)	Geo	Medien erz.	KI (*)
1.Hj	4	4	2	3	-	7	2	2	3	3	1	1
2.Hj	4	4	2	3	4	5	2	2	3	1	1	1

(*) KI – Klassenlehrer-stunde; BNT – Biologie und Naturwissenschaft

Ziele der Planung: Ausgegliche-ne Stunden-zahl pro Halb-jahr, mög-lichst keinen Nachmittags-unterricht.

Differenzierungs-angebote in ver-schiede-nen Fächern, z.B. in Deutsch, Mathematik, Englisch, Französisch zusätz-lich.

Beispiel eines Stundenplans

		Klasse: 5				
Zeit	Montag	Dienstag	Mittwoch	Donnerstag	Freitag	
1 7:45 - 8:30	Klassenlehrerstunde		Rel/Eth	Fbili	LRS/D	
2 8:35 - 9:20	BK	Geo	Rel/Eth	Mus	Fbili	
3 9:25 - 10:10	BK	Geo	Fbili	Mus	Fbili	
	Pause					
4 10:30 - 11:15	M	Fbili	D	M	D	
5 11:20 - 12:05	M	Fbili	D	M	D	
	Pause					
6 12:20 - 13:05	BNT	Sp	Medjen	BNT	Sp	
7 13:10 - 13:55	BNT	Sp	Medien		Sp	
8 14:00 - 14:45						
9 14:50 - 15:35	Förder			Förder		
	Pause					
10 15:50 - 16:35						
11 16:40 - 17:15						

Durch unser Konzept „7 Stunden am Vormittag“ haben unsere Unterstufenklassen in der Regel keinen oder wenig Nachmittagsunterricht!

Unsere Schüler/-innen denken und machen mit

„Je mehr Menschen selbst entscheiden können, desto zufriedener sind sie.“

(Stefan Klein)

- Schülerzeitung
- Schulsanitätsdienst
- Schülermentoren
- Fichte rennt
- Fichte tanzt
- Skitag-AK
- Party-AK
- Klima-AK
- SpaMi
(Spachtelministerium)
- ...

Tipp: Die SMV hat ein Video zu den Arbeitskreisen erstellt!



Arbeitsgemeinschaften

Musik

- Streicherklassen mit einer zusätzlichen Stunde am Nachmittag
- Unterstufenchor-AG
- Songwriting-AG
- Schulband
- Auftrittsmöglichkeiten und Förderung von Solisten
- Diverse Musikveranstaltungen

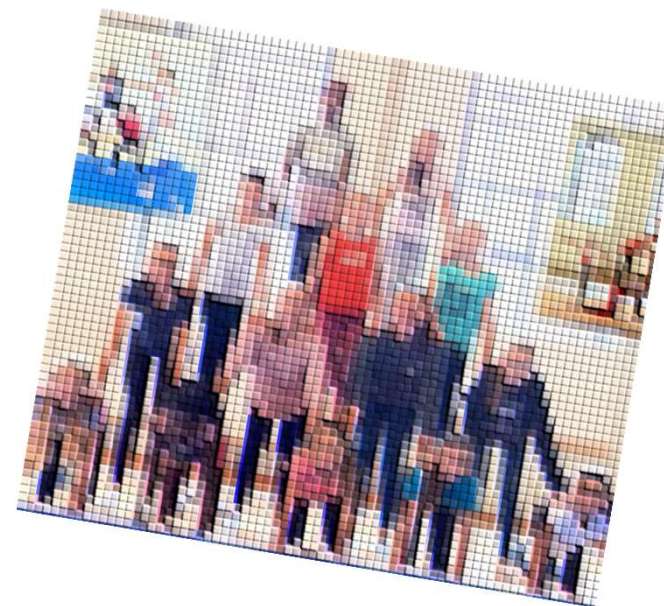
Sprachen

- English Club
- Cambridge-AG
- Model United Nations
- Chinesisch-AG
- Französische Theater-AG

Arbeitsgemeinschaften

Sport

- Zirkus-AG und Kletter-AG
- Ballsport-AG und Yoga-AG
- Schach-AG
- Offene Turnhalle für die Klassen
5 und 6 in der ersten großen Pause



Umwelt, Kultur und Technik

- Technik-AG
- Umwelt-AG
- Robotik-AG
- Garten-AG
- Fi-Bees-AG
- Medien- u. Kultur-AG



Übergangserleichterung Grundschule-Gymnasium

- Unser Tag der offenen Tür– wir lernen uns schon kennen...
- Paten/Patinnen aus den 10. Klassen helfen Fünftklässlerinnen und Fünftklässlern
- Grundschulkooperation
- Klassenlehrerteams & Klassenlehrerstunde
- Schulsozialarbeiterin Fr. Kaiser
- Reduzierung von Hausaufgaben und Büchern je Schultag durch Planung von Doppelstunden
- I.d.R. in der Unterstufe Unterricht nur bis maximal 14 Uhr
- Falls gewünscht: Nachmittagsbetreuung



Stärken und Begabungen

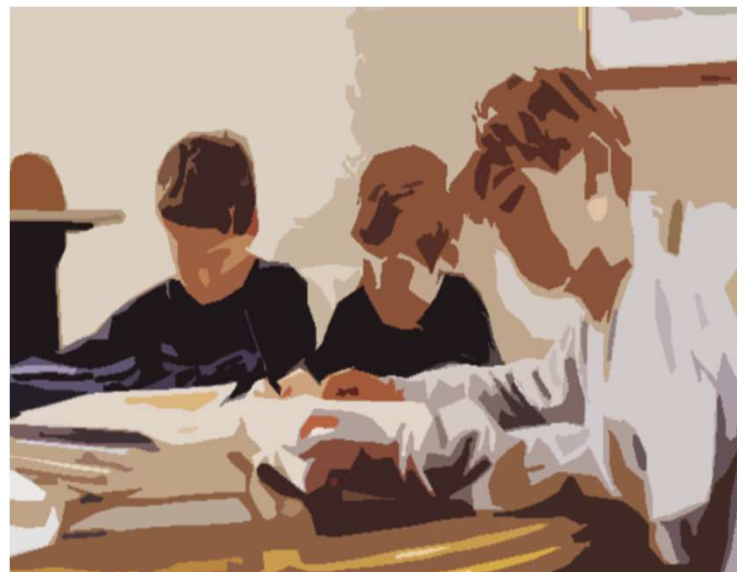
- Wir fördern u.a. durch Junior-Ingenieur-Akademie, Biliprofil, Chinesisch-AG, Informatik-AG, Robotik-AG, Theater-AG, AG literarisches Schreiben, ...
- Diverse Wettbewerbe
- Gezielte Ansprache von Schülerinnen und Schülern für externe Begabtenprogramme (z.B. Hector-Seminar, Schülerstudium, Kulturakademie, ...)
- Dafür gibt es auch einen Mentor am Fichte-Gymnasium: Herr Dr. Kuch

Fördern

- Wenn es mal nicht rund läuft: Förderangebote in den Hauptfächern in den Klasse 5 und 6
- LRS-Förderung (Lese-Rechtschreibschwäche)
- DAZ – Deutsch als Zweitsprache

Nachmittagsbetreuung mit Mittagessen

- von 12:20 bis 16 Uhr
- Hausaufgaben
- Freizeitprogramm
- Begleitung durch Betreuerinnen, Lehrkräfte des Fichte-Gymnasiums und Schülermentoren



weitere Informationen durch Frau Rodeck im Raum 500 von 11.45-12.45 Uhr und von 14-14.30 Uhr